

COMBATTONS LA MALADIE DE LYME !

VOUS PARTEZ EN PLEIN AIR ? GARE AUX TIQUES ...

Les morsures de tiques peuvent être à l'origine de nombreuses maladies graves telles que la maladie de Lyme et ses co-infections.

Comment se protéger ?

- > Porter des vêtements couvrants (de préférence clairs),
- > Utiliser des répulsifs Anti-tiques :
 - sur les vêtements (bas de manches et pantalons, etc...)
 - sur le corps (prendre un produit adapté en pharmacie),
- > Rester sur les chemins balisés (mieux dégagés),
- > Inspecter l'ensemble du corps à votre retour, puis prendre une douche.

Que faire en cas de morsure ?

- > Ne mettre aucun produit sur la tique,
- > Enlever, au plus vite, la tique avec un Tire-tique,
- > Désinfecter après extraction de la tique,
- > Noter toujours la date de la morsure sur le carnet de santé,
- > Surveiller d'éventuels signes tels que :
 - syndrome grippal (fatigue, douleurs, courbatures, fièvre, maux de tête,...)
 - symptômes cutanés (rougeurs, érythème migrant,...)
- > Consulter votre médecin.

LE NON TRAITEMENT DE LA MALADIE PEUT CONDUIRE À L'INVALIDITÉ !

NOUS REMERCIONS LE DOCTEUR PHILIPPE RAYMOND POUR SON SOUTIEN ET SES CONSEILS DANS L'ÉLABORATION DE CETTE PLAQUETTE.

NOUS REMERCIONS LE KIHANIS FÉMININ PLURIELLES POUR LEUR SOUTIEN, AMANDINE CHARTIER ET CYRIELLE MONIER, POUR LEUR AIDE DANS L'ÉLABORATION DE CE DOCUMENT.



ENFANCE
LYME & CO

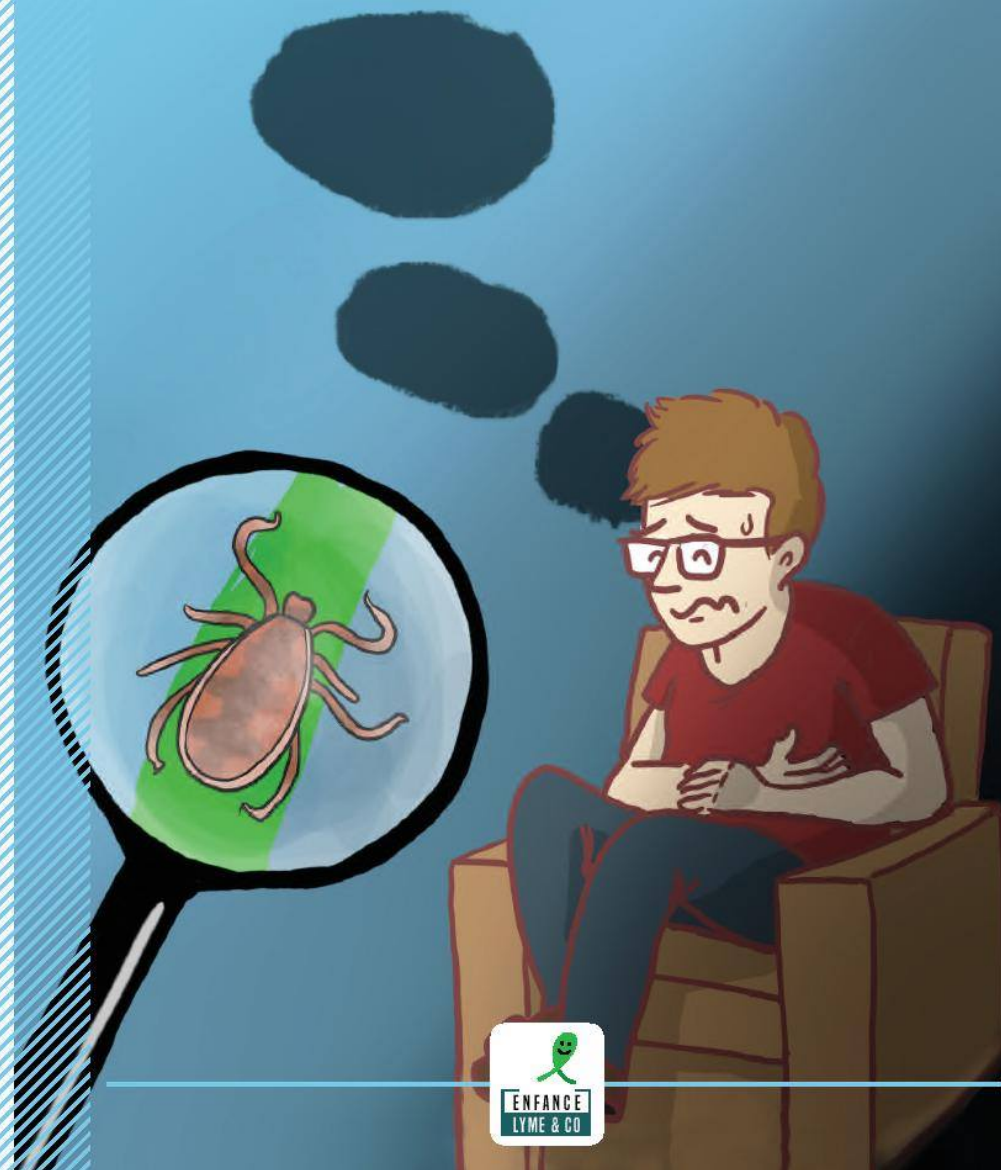
Association Enfance Lyme & Co
4 impasse les crossettes - 10230 Bouilly

www.enfancelymeandco.org
siege@enfancelymeandco.org

- Association régie par la loi du 1^{er} Juillet 1901 -

L'association Enfance Lyme & Co vous explique

L'ATTAQUE TIQUE



ENFANCE
LYME & CO